

*Infermiere Medicina o Geriatria o Cardiologia*

*Infermiere Medicina o Geriatria o Cardiologia*

Paziente con Scompensso  
Cardiaco noto ricoverato

Paziente con Scompensso  
Cardiaco noto seguito in  
ambulatorio

*CPSI Medicina o Geriatria o Cardiologia*

*CPSI Medicina o Geriatria o Cardiologia*

Segnalazione del paziente  
all'infermiere di ambulatorio \*

Segnalazione del paziente  
all'infermiere di ambulatorio \*

*NOC/NDCC o Reparto*

48 ore prima delle dimissioni,  
informazione all'infermiere  
ambulatorio per visita al letto del  
paziente con intervista e  
spiegazione termini del progetto

Paziente in grado  
di comprendere la  
proposta di  
percorso

NO

Presente  
Caregiver  
affidabile

NO

SI

SI

*Infermiere Ambulatorio Ospedaliero*

Paziente o  
caregiver  
acconsente a presa  
in carico e follow  
up

NO

Fine percorso

SI

*Infermiere Ambulatorio Ospedaliero  
Cardiologia*

*Infermiere Ambulatorio Ospedaliero Medicina o  
Geriatria, Poliambulatorio Territoriale*

*COT*

Follow up ambulatorio ospedaliero  
12 mesi \*\*

Follow up ambulatorio  
90 gg \*\*

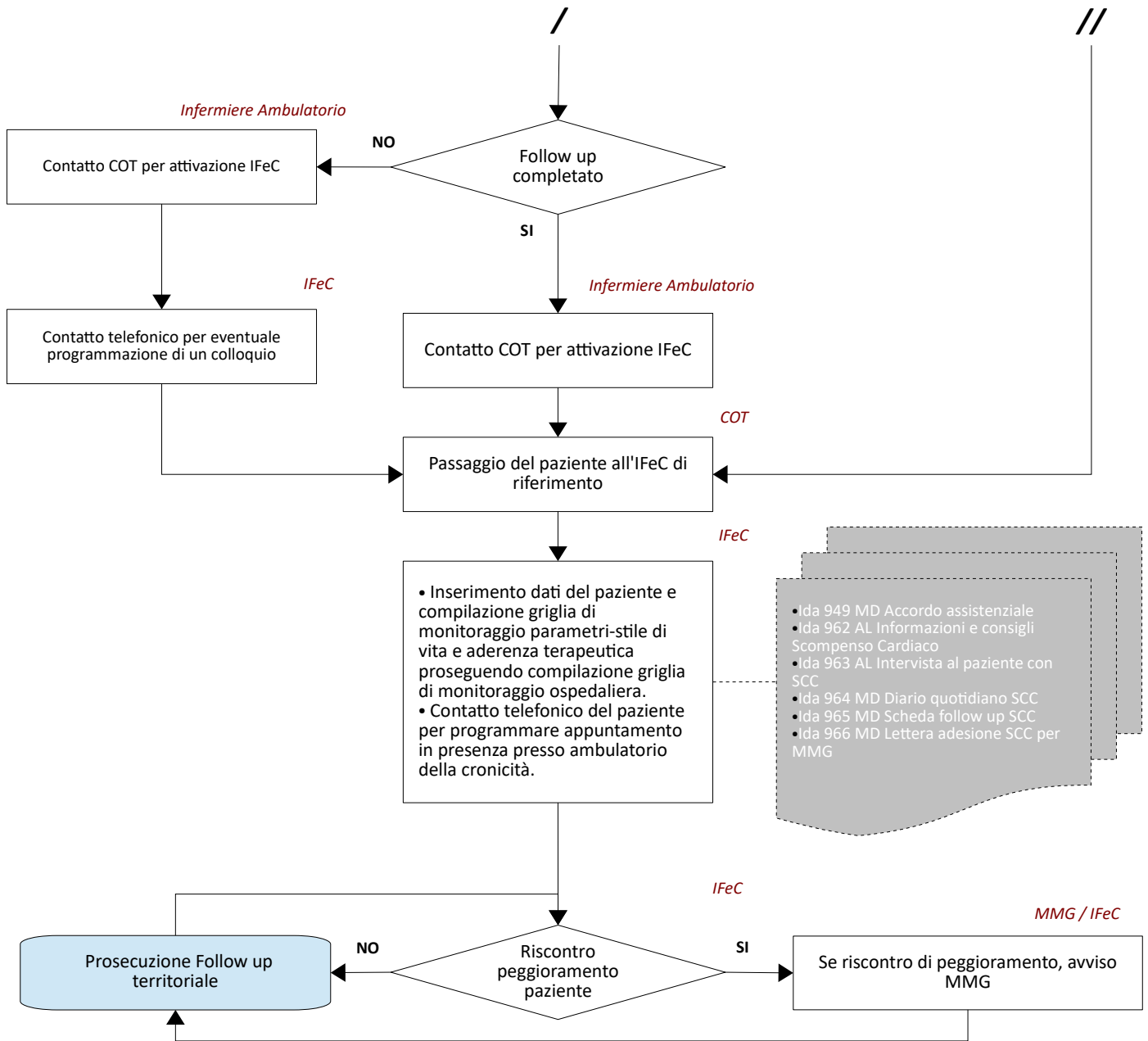
Contatto IFeC per presa in carico  
territoriale

/

//

\*  
**CPSI reparto cardiologia**  
Segnalazione all'infermiere di ambulatorio attraverso  
l'indirizzo email: ambulatoriocardiologia@asl.at.it  
**CPSI reparto medicina o geriatria**  
Segnalazione all'infermiere di ambulatorio con Dshop  
C4

- Ida 949 MD Accordo assistenziale
- Ida 962 AL Informativa Scompensso Cardiaco
- Ida 963 AL Intervista al paziente con SCC
- Ida 964 MD Diario quotidiano SCC
- Ida 965 MD Scheda follow up SCC
- Ida 966 MD Lettera adesione SCC per MMG



- Ida 949 MD Accordo assistenziale
- Ida 962 AL Informazioni e consigli Scopenso Cardiaco
- Ida 963 AL Intervista al paziente con SCC
- Ida 964 MD Diario quotidiano SCC
- Ida 965 MD Scheda follow up SCC
- Ida 966 MD Lettera adesione SCC per MMG

Follow up Cardiologia Ospedaliera	Follow up Medicina Interna/Geriatria/Cardiologia Territoriale
<b>FOLLOW-UP INFERMIERISTICO</b> <ul style="list-style-type: none"> <li>• Presa in carico prima della dimissione;</li> <li>• Telefonico ad 15 giorni-2-4-7-9-11 mesi</li> </ul> Se possibili 2 non telefonici, ma n ambulatorio.	<b>FOLLOW-UP INFERMIERISTICO</b> <ul style="list-style-type: none"> <li>• Presa in carico prima della dimissione;</li> <li>• Telefonico a 15 giorni-2 mesi</li> <li>• In ambulatorio a 1-3 mesi (programmazione ematochimici, prenotazioni visite, ECG ed Ecocardiogramma)</li> </ul>